



SERVICES CULTURE ÉDITIONS
RESSOURCES POUR
L'ÉDUCATION NATIONALE

**Ce document a été numérisé par le CRDP de Clermont-Ferrand
pour la
Base Nationale des Sujets d'Examens de l'enseignement professionnel**

Ce fichier numérique ne peut être reproduit, représenté, adapté ou traduit sans autorisation.

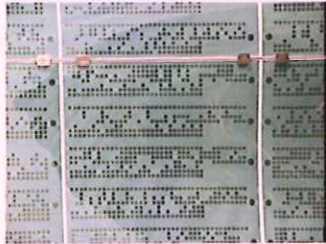
CAP Arts de la Dentelle EP1 A- ANALYSE FORMELLE ET ARTISTIQUE



1) L'architecture de la cité internationale de la dentelle (ci-contre) fait référence au principe de fabrication de la dentelle.

De quels éléments concernant la dentelle s'inspirent les motifs du voile de verre de la cité internationale de la dentelle à Calais?

Trous des cartons Jacquard (0,5 point)



Détail de la façade

Quels métiers mécaniques utilisaient ces éléments ?

Métiers anglais Leavers

Métiers Jacquard (0,5 point)

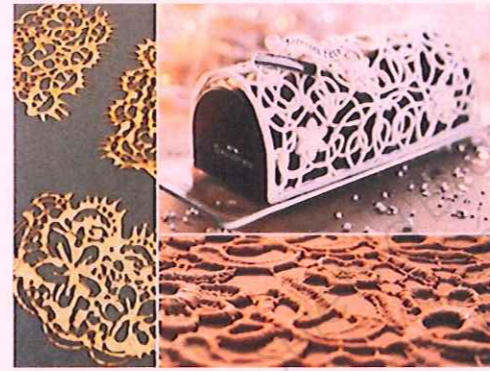
2) La dentelle est aujourd'hui une source d'inspiration pour de nombreuses créations. Nommez les matériaux utilisés pour chacune des réalisations proposées ci-dessous.

1 porcelaine – céramique (accepté) 0,5 point 2 Matériaux alimentaires (chocolat, caramel) 0,5 point

3 Bâche, toile accepté (0,5 point) 4 Fer, acier, métal (0,5 point)



1 Galets et vases de Valentim



2

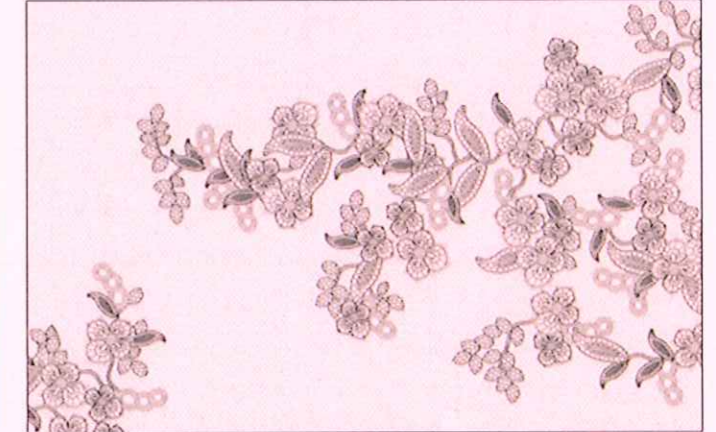


3 –Installation de l'artiste Brennan Buck



4 - Parement de la façade d'un immeuble par Lace Fence

3) Créations du designer Lace Fence



De quels genres de dentelles s'est-il inspiré pour créer ses motifs ?

Duchesse, fleuri de Bruges, dentelle au lacet, à fil coupé (1 point)

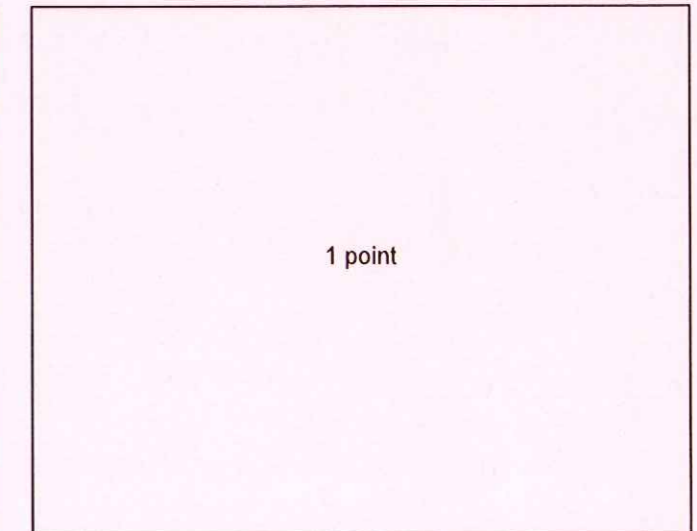
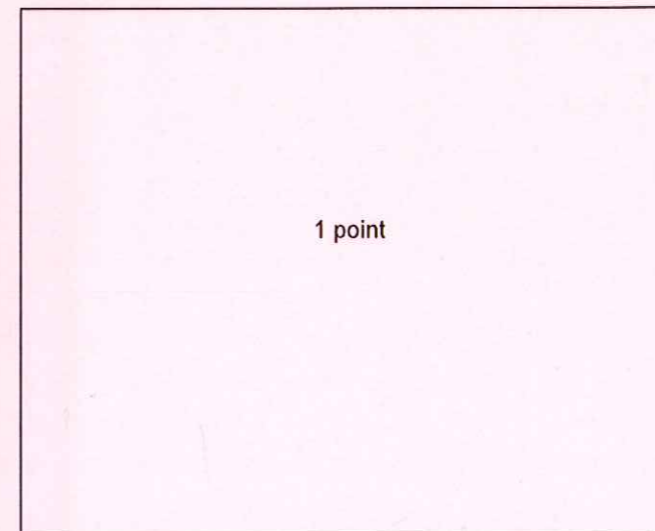
Quel est le principe de composition utilisé dans ses créations ?

Asymétrique (0,5 point)

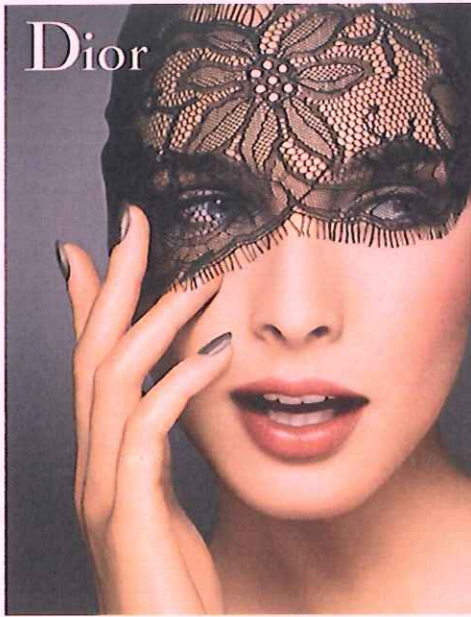
Nommez la caractéristique des lignes utilisées dans ses motifs :

Courbes (0,5 point)

Faites un relevé graphique des 2 créations en mettant en évidence les lignes de composition et les caractéristiques formelles.



CAP ARTS DE LA DENTELLE OPTION FUSEAUX ET AIGUILLE	Code :	Session 2012	CORRIGE
EP1 – A - ANALYSE D'UNE SITUATION PROFESSIONNELLE PARTIE ANALYSE FORMELLE ET ARTISTIQUE	Durée : 2h30	Coefficient : 4	Page 1/3



4) Dans cette publicité pour Dior, quel est le nom de l'accessoire en dentelle ?

La violette (0,5 point)

A quelle époque du 20^e siècle ressurgit la mode de cet accessoire ?
Comment nomme-t-on cette époque ?

**Les années 20 (0,5 point)
Les années folles**

Quelles modistes célèbres participent à cet engouement ?

**Coco Chanel (0,5 point)
Jeanne Lanvin**

Quel effet produit-il sur la femme qui le porte ?

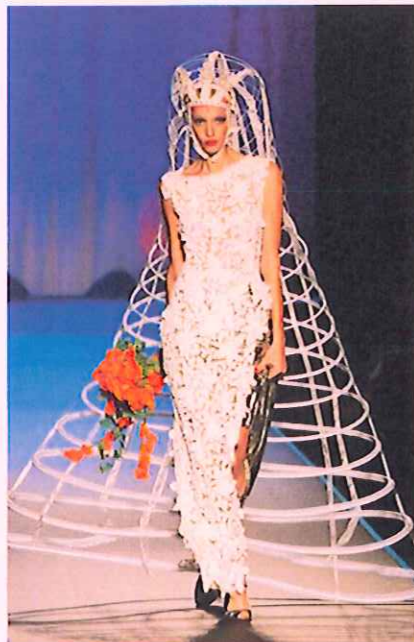
Le mystère (0,5 point)



6) L'artiste Cal Lane découpe la dentelle au chalumeau, sur quel matériau travaille-t-elle ?

Fer, acier (0,5 point)

5) Jean- Paul Gaultier revisite les classiques de la mode en associant des styles et des matières d'époques diverses.



Dans la création 1, à quel élément de la mode est associé le voile de la mariée.

La crinoline (0,5 point)

A quelle époque était porté cet élément ?

19^{ème} siècle (0,5 point)

Dans la création 2, Jean-Paul Gaultier a osé l'association de la dentelle à un vêtement traditionnel qui l'a souvent inspiré ; quel est le nom de ce classique ?

La marinière ou pull marin (0,5 point)



Nommez 3 contrastes entre la dentelle et le matériau qu'elle utilise :

1 souple/rigide (0,5 point)

2 chaud/froid (0,5 point)

3 léger/lourd (0,5 point)

Autres : minéral/végétal

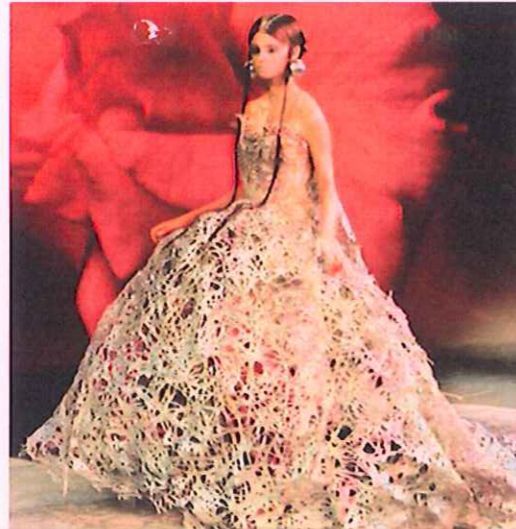
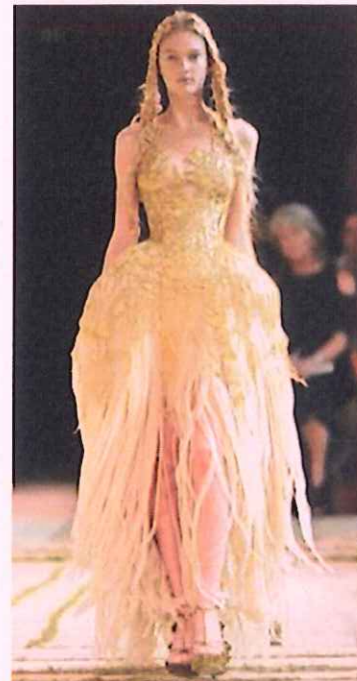


CAP ARTS DE LA DENTELLE OPTION FUSEAUX ET AIGUILLE	Code :	Session 2012	CORRIGE
EP1 - A - ANALYSE D'UNE SITUATION PROFESSIONNELLE PARTIE ANALYSE FORMELLE ET ARTISTIQUE	Durée : 2h30	Coefficient : 4	Page 2/3



D'autres exemples de dentelles revisitées par des créateurs contemporains, grâce à de nouvelles technologies.

Le couturier Alexander Mc Queen s'est associé au designer Tord Boontje pour la mise en scène d'une de ses boutiques, dont vous avez un exemple ci-contre à gauche.



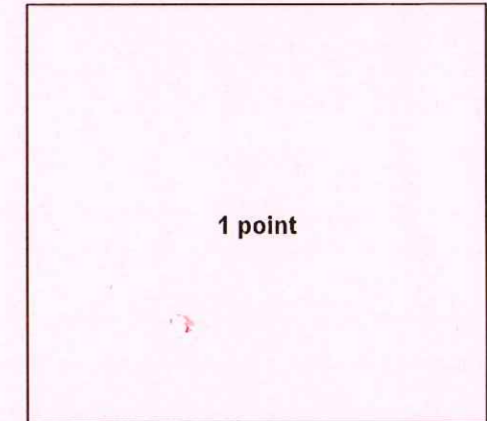
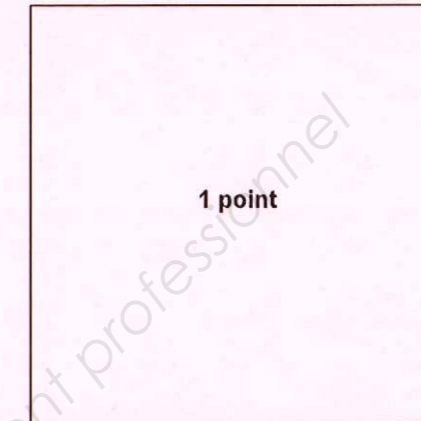
3 créations d'Alexander MC QUEE N



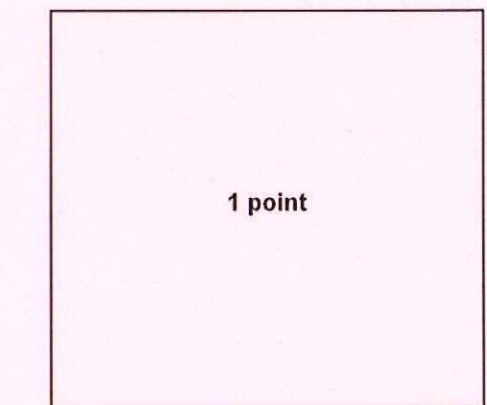
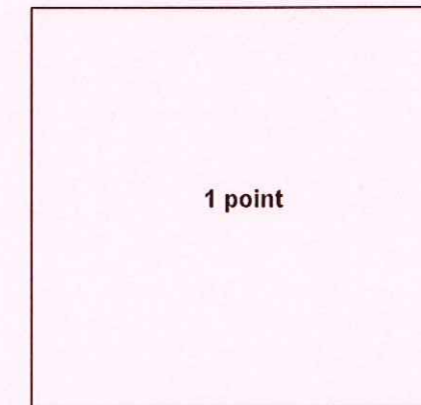
Tord BOONTJE : décor d'une devanture, luminaire, décor mural.

7) Vous associez une robe d'Alexander Mc Queen à une création de Tord Boontje, en fonction de leurs formes et/ ou de leurs structures et vous justifierez vos choix par des relevés graphiques.

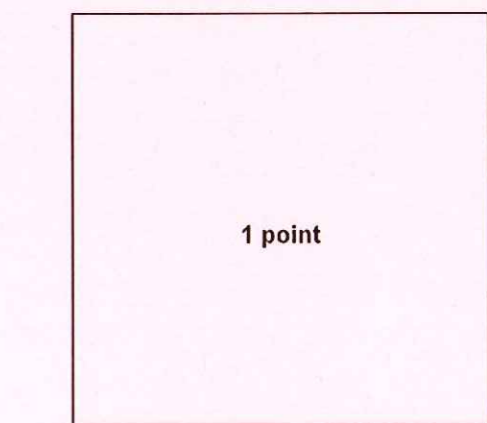
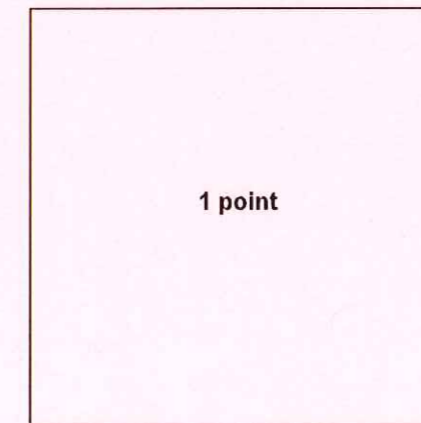
Première association n°...1...et ...5....(0,5 point)



Deuxième association : n°...3.. et ...4...(0,5 point)



Troisième association : n°...2 ..et ...6....(0,5 point).



CAP ARTS DE LA DENTELLE OPTION FUSEAUX ET AIGUILLE	Code :	Session 2012	CORRIGE
EP1 - A - ANALYSE D'UNE SITUATION PROFESSIONNELLE PARTIE ANALYSE FORMELLE ET ARTISTIQUE	Durée : 2h30	Coefficient : 4	Page 3/3